



Anthy-sur-Léman - Maison de 146 m² proche du lac - Terrain de 2008 m² avec piscine - 3 chambres



PRIX DE VENTE : Vendu

EMAIL : LEMAN@BARNES-INTERNATIONAL.COM

2 Square Aristide Briand
74200 Thonon-Les-Bains



TÉL : 04 50 26 26 26
leman@barnes-international.com

1 place du port
74500 Evian-Les-Bains

DESCRIPTION

ANTHY-SUR-LÉMAN - PROCHE LAC. Située au calme, près du lac Léman et dans un quartier résidentiel, cette maison de plain-pieds dispose de 146 m². Elle se compose d'une pièce de réception de 70 m² avec cheminée et une cuisine équipée. L'espace nuit totalise trois chambres, une salle de bains et une salle d'eau. Le terrain de 2008 m² est aménagé d'une piscine couverte et une terrasse. Un garage attenant complète ce bien.
(Images réalisées dans le cadre d'un home staging)

CARACTÉRISTIQUES

Type de bien:	Maison	Surface:	146.0 m ²	Terrain:	-
Charges:	-	Périodicité des charges:	0 €	Ascenseur:	-
Piscine:	-	Nombre de lots:	-	Taxe foncière:	1 630 €
Parking:	-	Compléments de loyer:	-	NB de pièces:	4 pièces
NB de chambres:	3 chambres	Honoraire à la charge:	du vendeur		

Les informations sur les risques auxquels ce bien est exposé sont disponibles sur le site Géorisques : www.georisques.gouv.fr

DIAGNOSTIC DE PERFORMANCE ÉNERGÉTIQUE

Diagnostic de performance énergétique (DPE) : C 166kWh/m².an

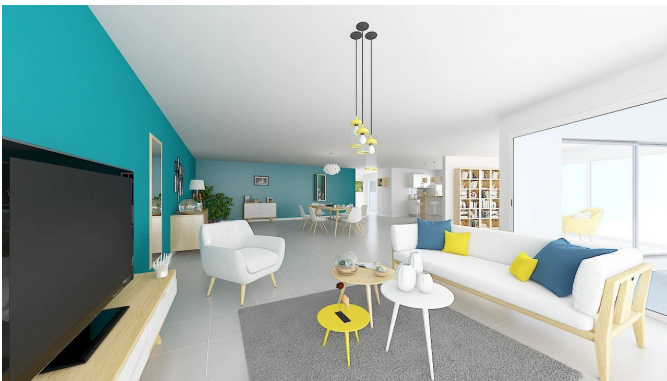
Indice d'émission de gaz à effet de serre (GES) : B kg CO₂/m².an

2 Square Aristide Briand
74200 Thonon-Les-Bains



TÉL : 04 50 26 26 26
leman@barnes-international.com

1 place du port
74500 Evian-Les-Bains



2 Square Aristide Briand
74200 Thonon-Les-Bains



TÉL : 04 50 26 26 26
leman@barnes-international.com

1 place du port
74500 Evian-Les-Bains