



Neuvecelle - Maison neuve jumelée de 111 m² - Vue lac Léman - 3 chambres



PRIX DE VENTE : 649 000 €

EMAIL : LEMAN@BARNES-INTERNATIONAL.COM

EXCLUSIVITÉ

2 Square Aristide Briand
74200 Thonon-Les-Bains



TÉL : +33450262626
leman@barnes-international.com

1 place du port
74500 Evian-Les-Bains

DESCRIPTION

EXCLUSIVITÉ - Proche du centre-ville et des écoles de Neuvecelle, à 3 minutes d'Évian-les-Bains, cette maison jumelée construite en 2021 dispose d'une surface habitable de 111 m².

La pièce de vie de 46 m² offre de grandes baies vitrées, elle ouvre sur une terrasse de 29 m² donnant sur le lac Léman. La cuisine est complètement aménagée avec des équipements de qualité.

La partie nuit propose trois chambres dont une chambre parentale face au lac, 1 salle d'eau et une salle de bains.

Une buanderie, deux places de parking à l'extérieur et un jardin privatif de 154 m² complètent ce bien.

FRAIS DE NOTAIRE RÉDUITS.

CARACTÉRISTIQUES

Type de bien:	Maison	Surface:	111.0 m ²	Terrain:	-
Charges:	-	Périodicité des charges:	-	Ascenseur:	-
Piscine:	-	Nombre de lots:	-	Taxe foncière:	-
Parking:	-	Compléments de loyer:	-	NB de pièces:	5 pièces
NB de chambres:	3 chambres	Honoraire à la charge:	du vendeur		

Les informations sur les risques auxquels ce bien est exposé sont disponibles sur le site Géorisques : www.georisques.gouv.fr

DIAGNOSTIC DE PERFORMANCE ÉNERGÉTIQUE

Diagnostic de performance énergétique (DPE) : A -3kWh/m².an

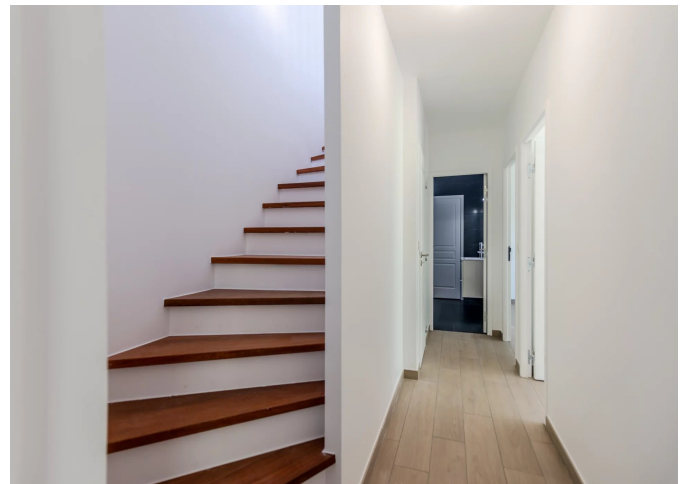
Indice d'émission de gaz à effet de serre (GES) : A kg CO₂/m².an

2 Square Aristide Briand
74200 Thonon-Les-Bains



TÉL : +33450262626
leman@barnes-international.com

1 place du port
74500 Evian-Les-Bains



2 Square Aristide Briand
74200 Thonon-Les-Bains



TÉL : +33450262626
leman@barnes-international.com

1 place du port
74500 Evian-Les-Bains